

# P.L.U.

---

## Plan Local d'Urbanisme

### Modification n° 1

## *Commune de Ruy-Montceau*

### 4.3 Carnet des emplacements réservés

---

Vu pour être annexé  
A la délibération d'approbation  
de la modification n° 1 du PLU  
en date du 29 août 2019.

Le Maire,  
Guy RABUEL



Ruy Montceau

**Emplacement Réserve n° 1** (Supprimé par la modification n° 1 du PLU)

Création d'un bassin de rétention des eaux pluviales - 1 300 m<sup>2</sup>

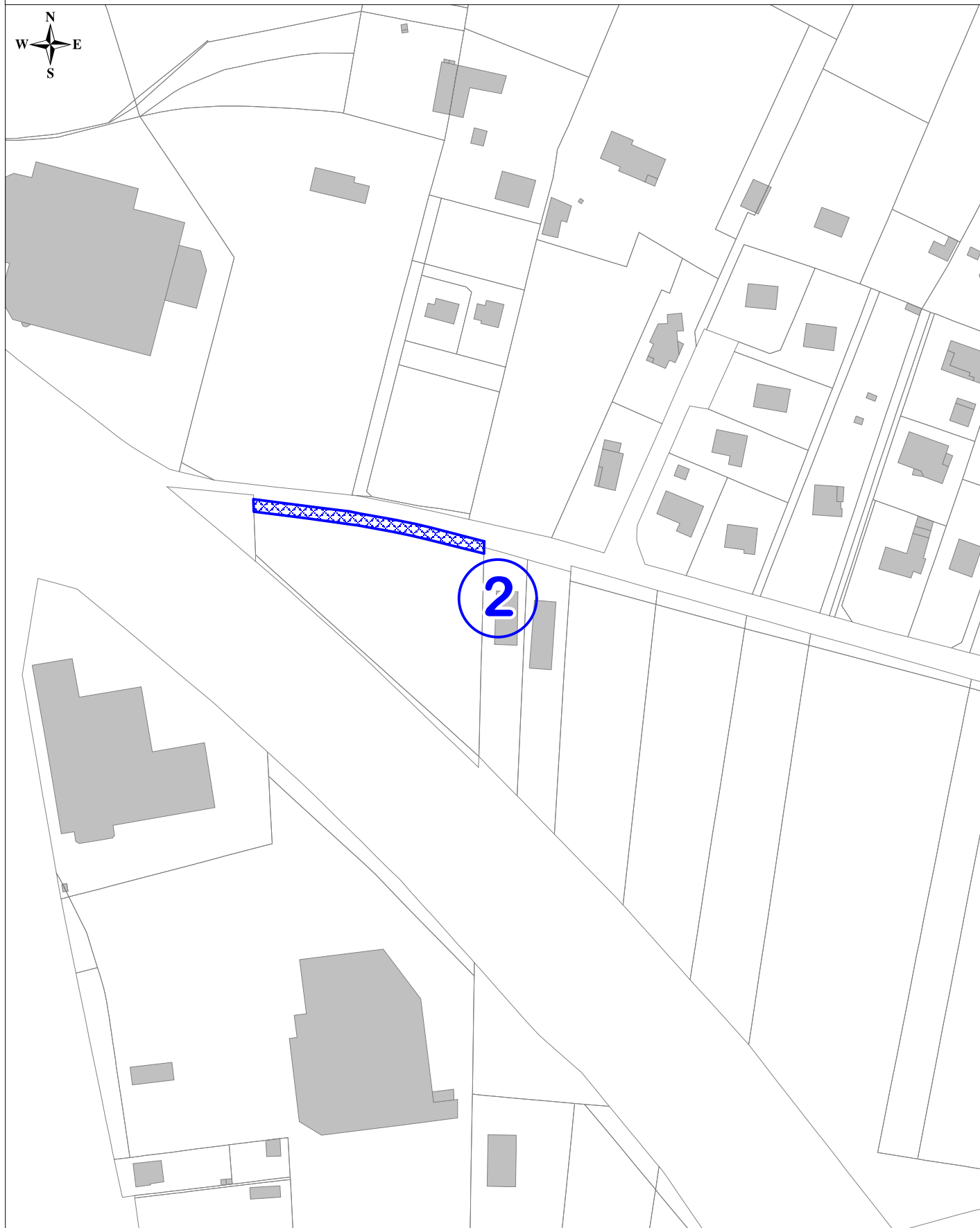
Parcelle AH0002 p

**Emplacement Réserve n° 2** (Rectifié par la modification n° 1 du PLU)

Elargissement de l'avenue des Cantinières - 414 m<sup>2</sup>

Parcelle AH0002 p

Echelle 1/2000



### Emplacement Réservé n° 3

Aménagement d'une voie nouvelle entre le giratoire de la Vieille Borne  
et la Vie de Boussieu - 2 080 m<sup>2</sup>

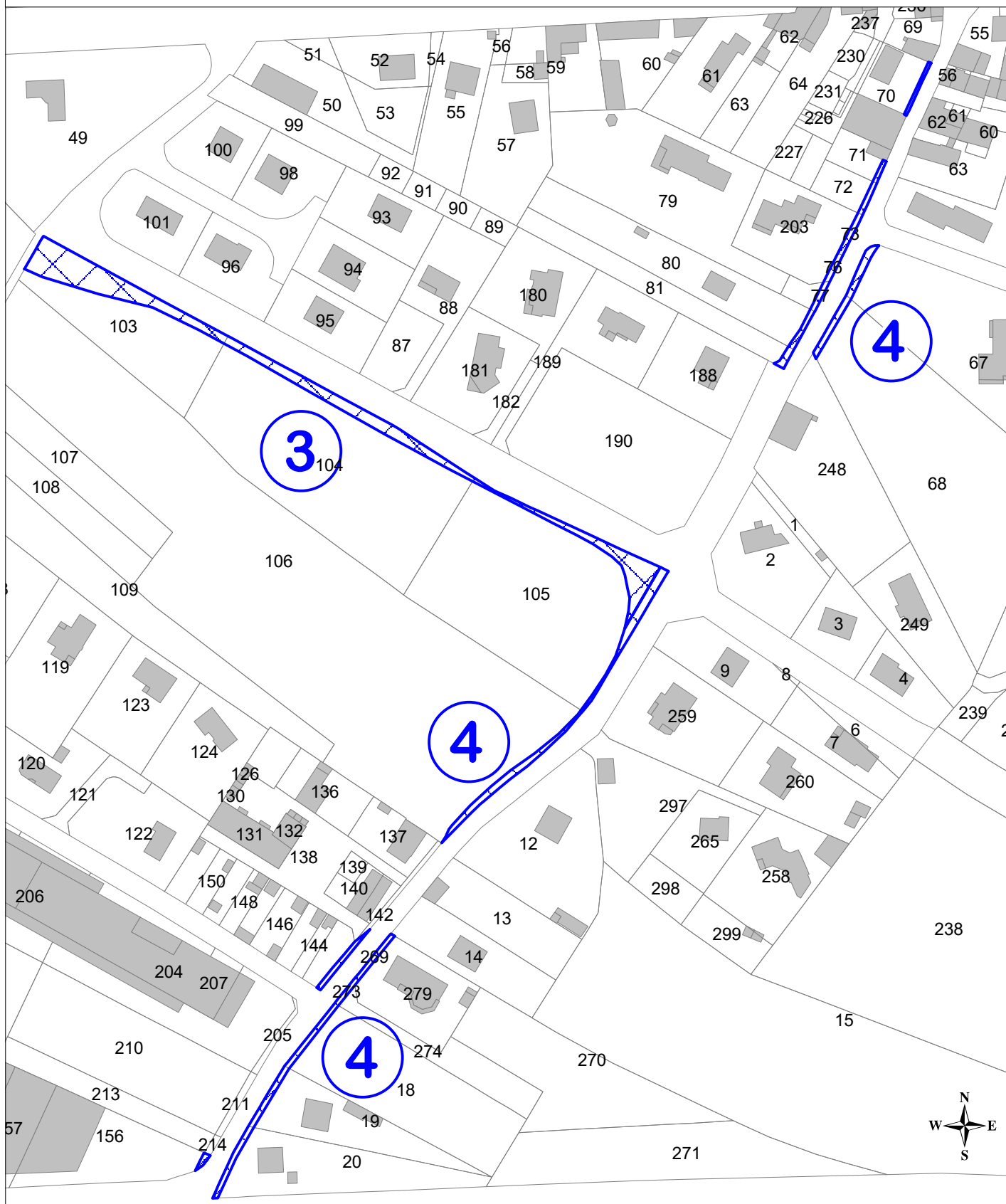
Parcelles AK0103 p, AK0104 p et AK0105 p

### Emplacement Réservé n° 4

Requalification de la Vie de Boussieu - 815 m<sup>2</sup>

Parcelles AK0070 p, AK0071 p, AK0072 p, AK0073, AK0076, AK0077, AK0080 p, AK0081 p,  
AK0105 p, AK0106 p, AK0142 p, AK0156 p, AM0018 p, AM0019 p, AM0020 p, AM0269,  
AM0273, AM0274 p, AO0067 p et AO0068 p

Echelle 1/2000

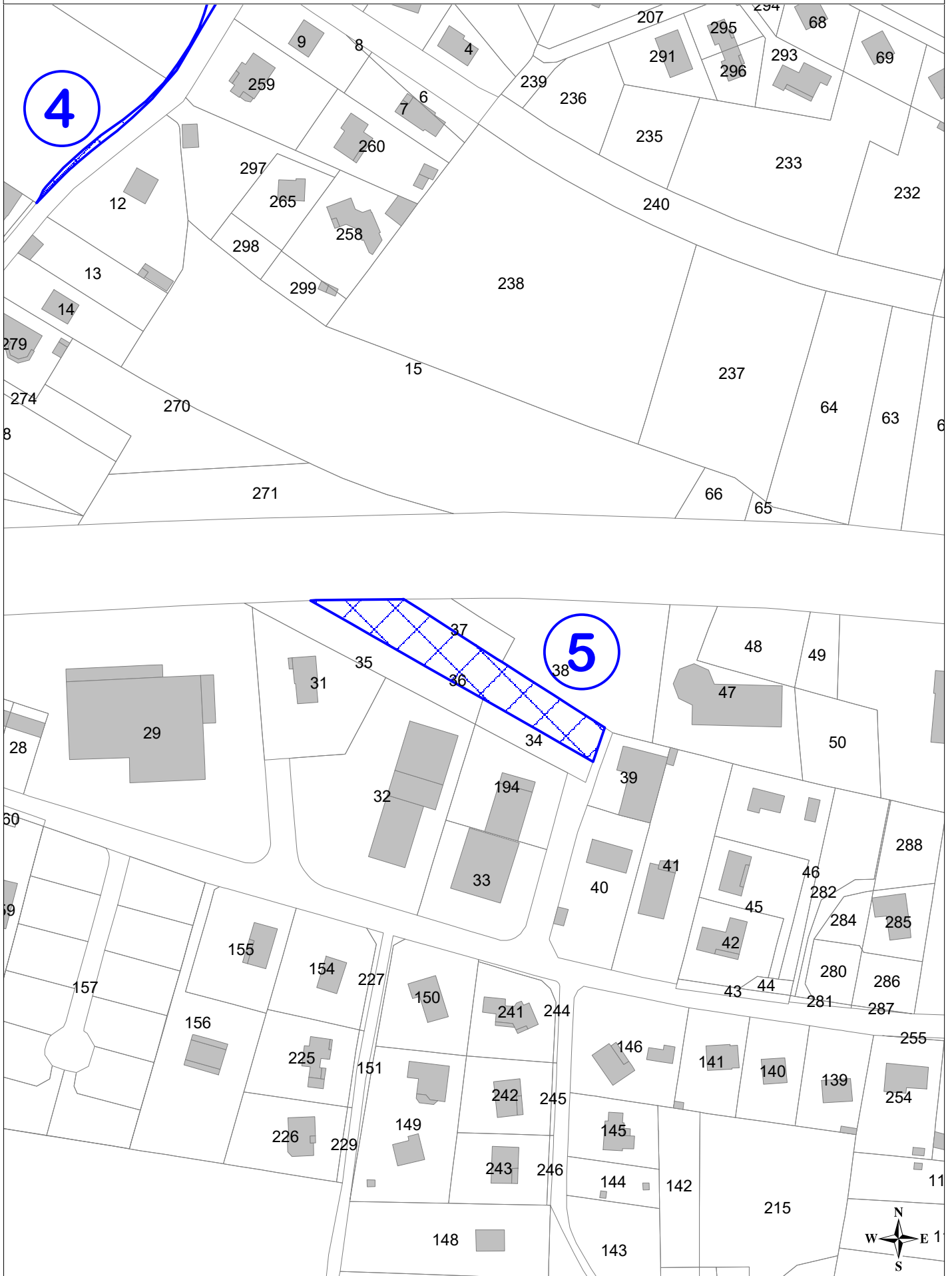


# Emplacement Réservé n° 5

Création d'un bassin de rétention des eaux pluviales - 1 870 m<sup>2</sup>

Parcelle AM0036

Echelle 1/2000

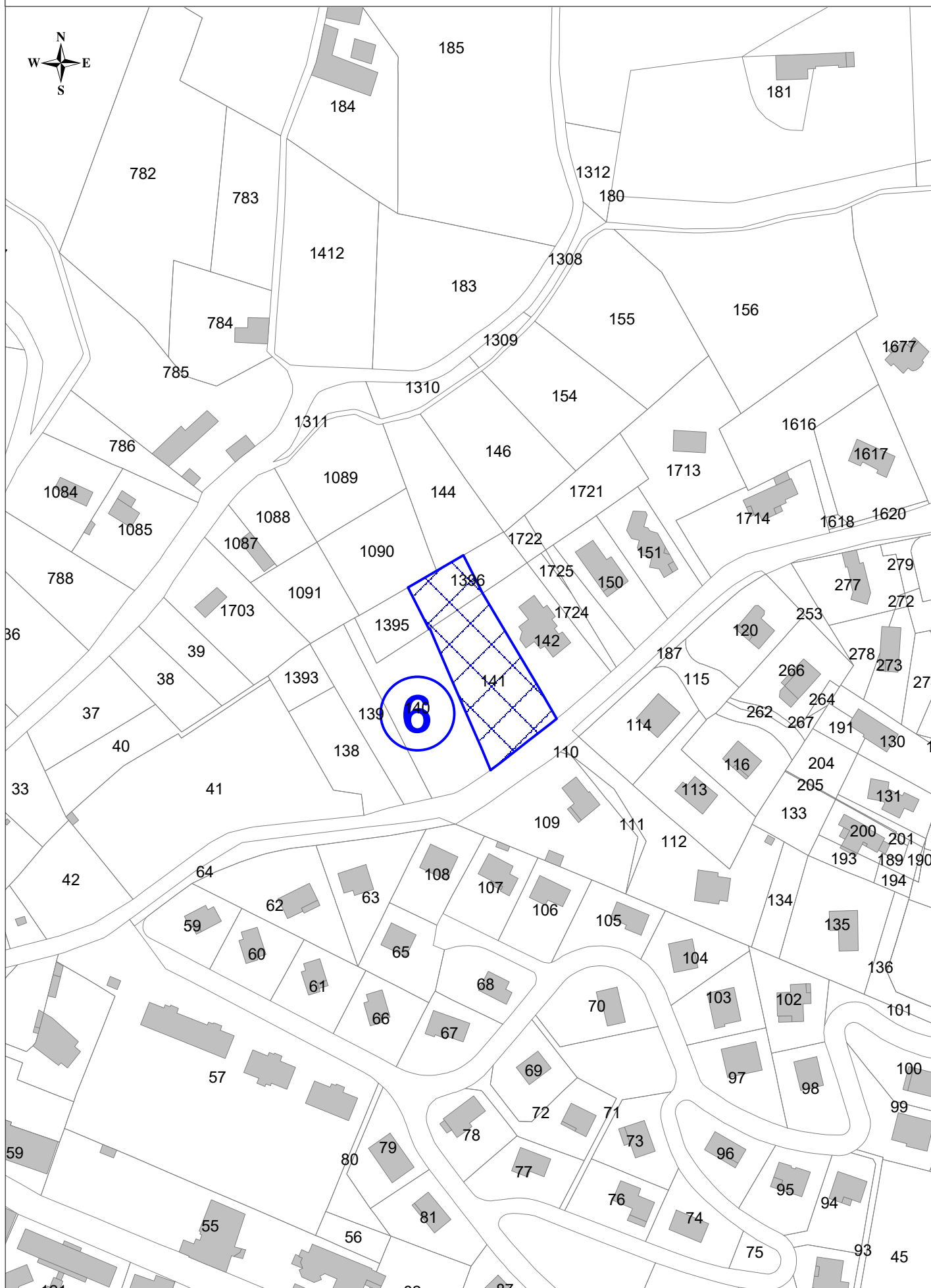


# Emplacement Réservé n° 6

Extension du cimetière de Ruy - 2 200 m<sup>2</sup>

Parcelles A0141 et A1396 p

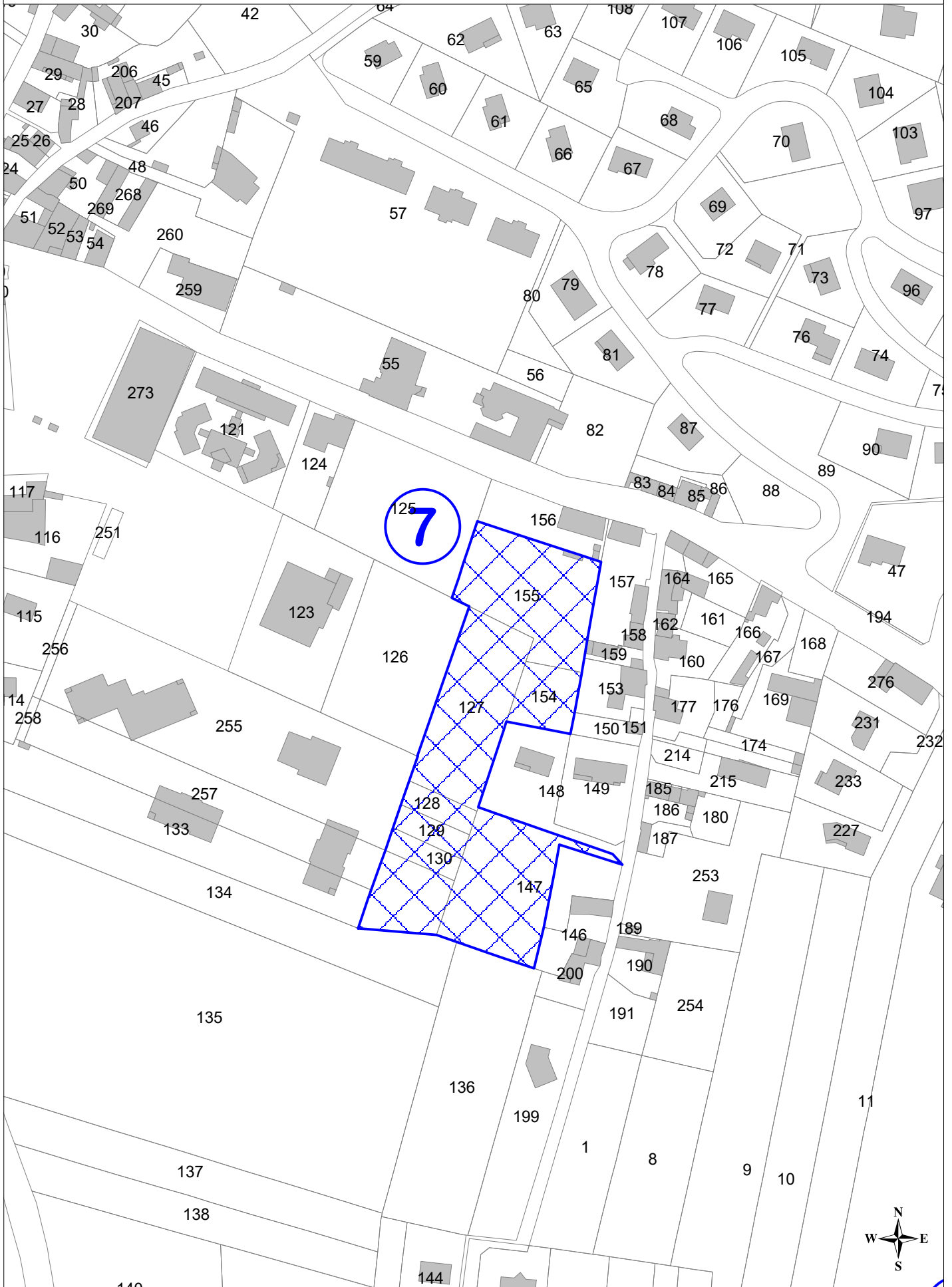
Echelle 1/2000



# Emplacement Réservé n° 7

Extension des équipements scolaires, périscolaires et de loisirs (y compris accès) - 8 600 m<sup>2</sup>  
Parcelles AO0127, AO0128, AO0129, AO0130, AO0134 p, AO0147 p, AO0154 et AO0155

Echelle 1/2000



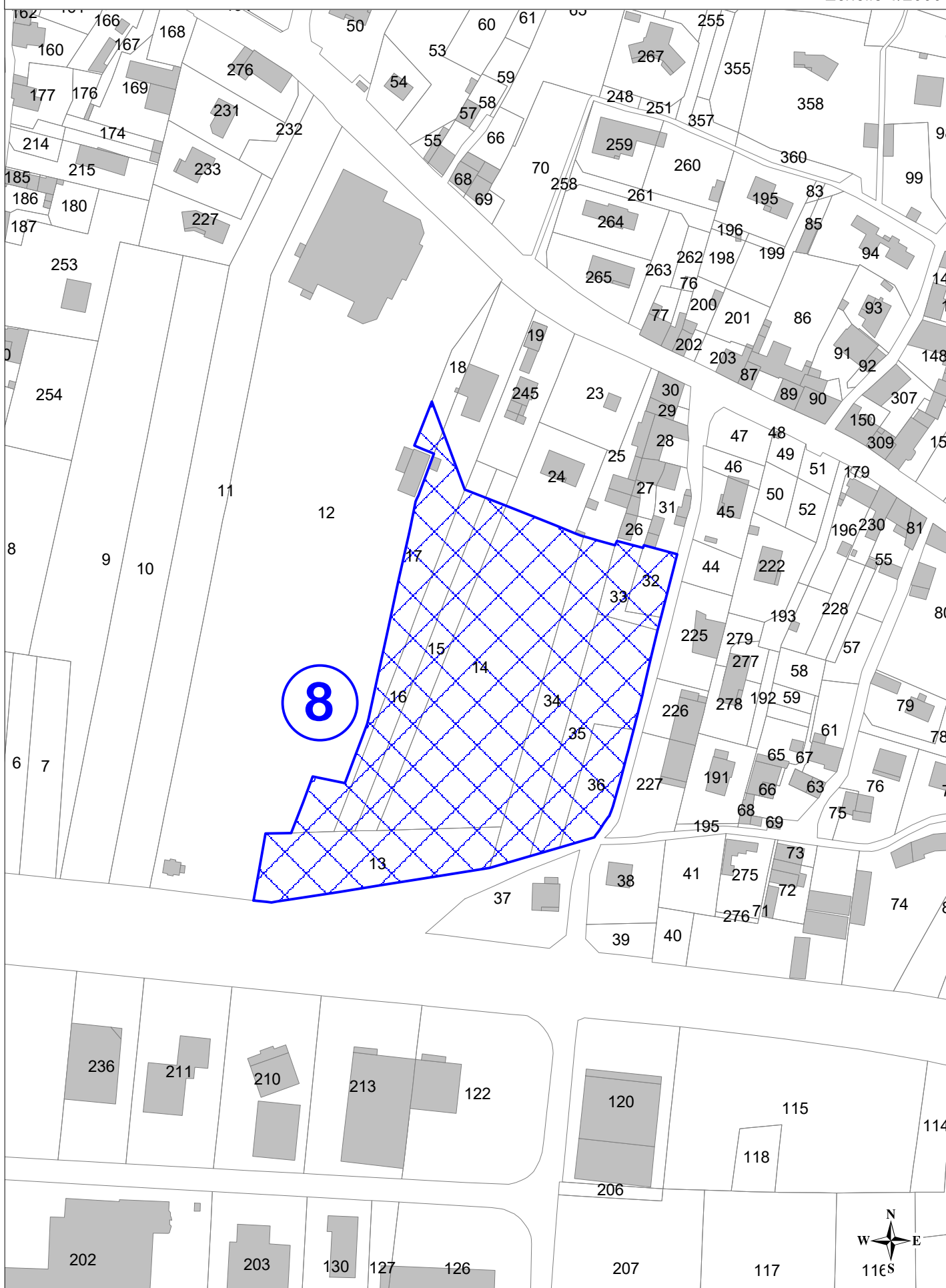


# Secteur de Mixité Sociale n° 8

Extension des équipements sportifs et de loisirs - 16 100 m<sup>2</sup>

Parcelles AN0013, AN0014, AN0015 p, AN0016 p, AN0017 p, AN0018 p, AN0032, AN0033, AN0034, AN0035 et AN0036

Echelle 1/2000







# Emplacement Réservé n° 10

Création d'une maison de la Chasse - 1 240 m<sup>2</sup>  
Parcelles B0363 p, B0364 et B0974

Echelle 1/2000

