



**POINT SUR LE DEPLOIEMENT DU TRES HAUT DEBIT
RUY-MONTCEAU**

25 JANVIER 2018

Point sur le Déploiement du Très Haut débit sur la CAPI

- Le territoire de la CAPI fait partie des premiers territoires où la fibre optique du Département sera commercialisée courant du premier semestre 2018 (sur les secteurs de Villefontaine et de La Verpillière).
- La construction du réseau structurant (dit de collecte-distribution) est réalisée de façon linéaire depuis le Nœud de Raccordement Optique (NRO) et Point de Présence Opérateur (POP) de Villefontaine où se trouve l'interconnexion principale avec le réseau Internet mondial.
- Les NRO de Villefontaine, la Verpillière, Saint-Quentin Fallavier, l'Isle d'Abeau, Nivolas-Vermelle et les Eparres sont soit en cours de construction, soit en cours d'équipement optique.

* Un NRO est un local technique où le signal optique, qui arrive par le réseau de collecte, est réparti pour desservir les abonnées à travers chaque fibre optique.

Concrètement sur Ruy-Montceau.

- Le déploiement de la fibre sur la Commune de Ruy-Montceau est dépendant de la mise en service du NRO de Nivolas-Vermelle (en cours de construction)
- Le NRO de Nivolas-Vermelle devrait être mis en service pour la fin de l'été 2018.
- Les travaux du réseau structurant sur la commune par la société Circet doivent débuter d'ici la fin février. (travaux de génie civil puis tirage de câbles de fibre optique)
- Dès que le réseau structurant et le NRO seront remis au délégataire de service public « Isère Fibre », ce dernier se chargera de la construction du réseau secondaire de desserte en fibre optique de chacun des habitants et de chaque entreprise.
- Il est prévu de rendre raccordables en FTTH (fibre optique à l'abonné) environ 2 300 prises sur la commune avec un déploiement des premières prises de fibre optique dès la fin de l'année 2018 - tout début 2019.

Les entreprises comme les particuliers s'abonneront directement auprès d'un fournisseur d'accès internet présent sur le réseau d'initiative public (abonnement « grand public » ou « professionnel » en fonction de leurs besoins).

En attendant la Fibre : le Réseau d'initiative publique Hertzien Radio Wifi

Avec le rachat de l'infrastructure réseau en 2014 et un investissement maîtrisé dans la modernisation et la montée en débit [grâce à une collecte en fibre optique et une architecture en Faisceau Hertzien], le Département peut offrir une solution alternative fiable et performante :

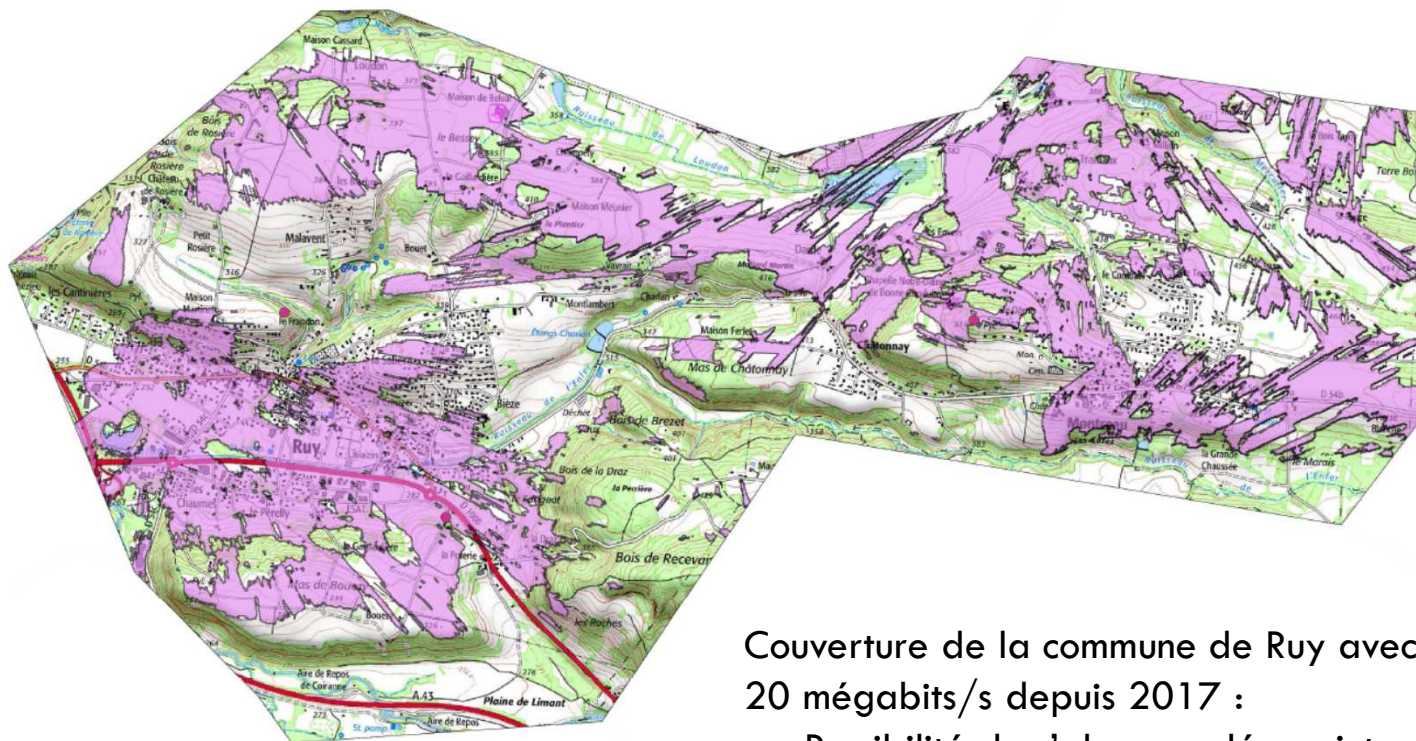
- 20 Méga bits/s pour le grand public,
- **jusqu'à 100 méga bits/s, symétrique et garanti pour les professionnels.**
- 2 Fournisseurs d'Accès Internet (FAI) grand public et 2 opérateurs entreprises.

Aujourd'hui **280 communes couvertes** partiellement en 20 méga bits/s grand public sur le réseau modernisé et plus de 2 100 abonnés sur 30 000 clients potentiels à terme.

L'extension du réseau pour l'activité économique, et les zones résidentielles servies tardivement en fibre (entre 2021 et 2024) sera étudiée sur expression de besoin.

- ✓ 42 liens faisceaux hertziens professionnels à ce jour **et une perspective intéressante pour les zones d'activités en milieu rural.**
- ✓ Le raccordement de plusieurs collèges à 20 méga bits/s symétriques ou plus, dans des zones où les solutions « cuivre » étaient inadaptées.

Carte de Couverture WIFI de Ruy-Montceau



Couverture de la commune de Ruy avec le réseau wifi hertzien 20 mégabits/s depuis 2017 :

- Possibilité de s'abonner dès maintenant en allant sur site Iserehd.fr
- Déjà plusieurs abonnés particuliers et petits-pro sur la commune.



Informations et actualités du projet sur

www.Iserethd.fr